

TUULIVOIMARAKENTAMINEN JA POROELINKEINO

TOKAT-SEMINAARI

Kajaani 13.9.2017



METSÄHALLITUS

Esityksessä:

- Lainsäädännöllinen tilanne
- Metsähallitus ja tuulivoima
- Tuulivoimahanke ja poronhoito
- Esimerkkejä hankkeista
- Vaikutuksia ja niiden seuranta
- Johtopäätöksiä





-Lainsäädännöllinen tilanne
-Metsähallitus ja tuulivoima

Ilmasto- ja energiastrategia julkaistiin 24.11.2016

- 2 TWh uusiutuvaa energiaa kilpailutetaan teknologianeutraalisti v. 2018, 2019, 2020.
 - Mukana tuulivoima ja muu uusiutuva (aurinko...)
 - Tuulivoimaloilla 2 TWh tarkoittaa 600-700 MW eli n. 200 kpl 3 MW voimaloita*
- Yksityiskohdat vielä auki, täsmentyvät lainsäädännön ja budjettipäätöksen myötä
- Hallituksen esitys julki ehkä nyt syyskuussa >> eduskuntakäsittely v. 2017 lopussa
- Ensimmäinen kilpailutus arviolta v. 2018 lopussa
- Siltaratkaisu, jolla varmistetaan hankekehityksen ja tuulivoimarakentamisen osaamisen säilyminen välivaiheessa
- Valtio katsoo, että 2020 siirryttäisiin markkinaehtoisuuteen

TUULIVOIMAN RAKENTAMINEN JATKUU



Metsähallitus tuulivoimatoiminnassa

- Alueiden varaaminen
- **Aktiivinen hankekehitys**
- Alueiden vuokraus kilpailutukseen perustuen

Taustoja:

- Hanke sovitetaan yhteen muiden maankäyttömuotojen kanssa - tässä Metsähallituksella valtion maiden haltijana on kokonaisvastuu
- Ei vahingoiteta luontoa ja ympäristöä tarpeettomasti



Hankkeen vaiheet ja elinkaari

Projektin kehitys

- Tuulimittaukset
- Esisuunnittelu (tiet, layout...)
- YVA, kaava
- Luvat, sopimukset
- Jne.

Rakentaminen

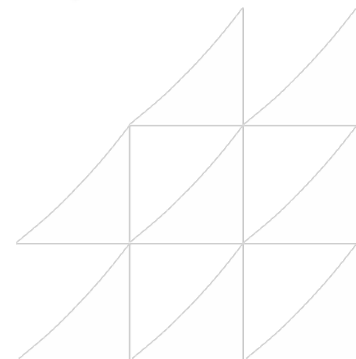
- Tiet
- Voimajohto
- Voimala-alueet ja voimalat
- >>Liikennettä, melua ja ihmisiä

Käyttö

- Tiet aurataan, voimajohtoreitti pidetään avoimena
- Jonkin verran huoltoliikennettä
- Muita liikkujia, uusia talviuria?
- Yllätyksiä?
- Porot tottuvat voimaloihin?



- Vaikutukset vaihtelevat vaiheiden mukaan
- Pitkäaikainen hanke > osittain "pysyvä" vaikutus



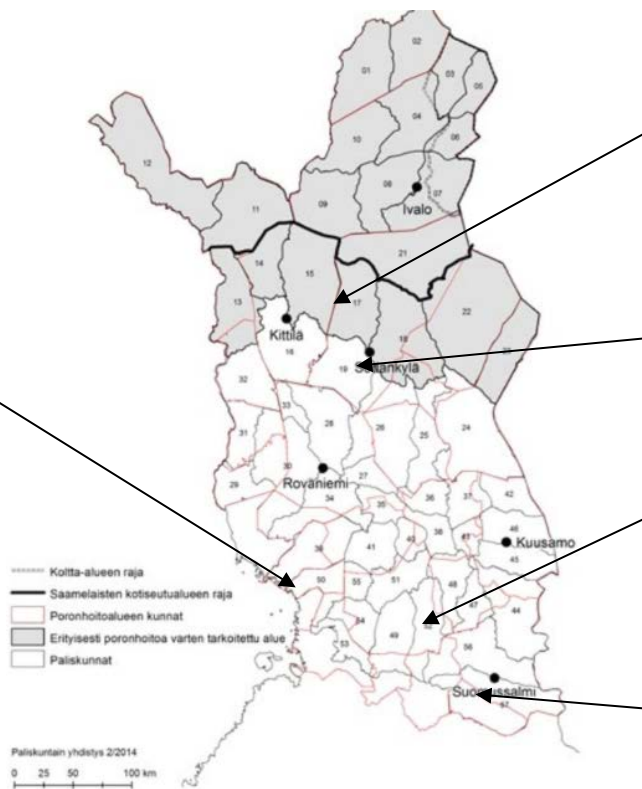
Metsähallituksen hankkeet poronhoitoalueella

Ii, Myllykangas (Oijärven plk)

- 22 tuulivoimalaa
- Toimija: Taaleri

Tuulipuisto toiminnassa

YVA päättynyt, kaavoitus



Kuolavaara-Keulakkopää, Kittilä-Sodankylä (Kuivasalmen ja Sattasniemen plk)

- 17 tuulivoimalaa
- Toimija: Allianz

Joukhaiselkä, Sodankylä (Syväjärven plk)

- 10 tuulivoimalaa
- Toimija: Allianz

Tolpanvaara, Pudasjärvi (Pintamon plk)

- 22 tuulivoimalaa

Kivivaara-Peuravaara, Hyrynsalmi ja Suomussalmi (Hallan plk)

- 30 tuulivoimalaa
- Toimija: Taaleri ja Loiste Energia

Paliskuntain yhdistys 2014

- 
- Tuulivoimahanke ja poronhoito
 - Esimerkkejä hankkeista

Periaatteita yhteistyöstä

- Poronhoitolaki 53 § > velvoittaa Metsähallitusta
- Tavoitteena
 - Hankkeen esittely > tuulivoimatoiminnan ymmärtäminen
 - Paliskunnan toiminnan esittely > poronhoidon ymmärtäminen
 - Tärkeät toiminnot, työt, rakenteet, rakentaminen yms.
 - Em. asiat kartalle

 **Aito keskustelu, haittojen vähentäminen**

- Useampi tapaaminen tarpeen



Yhteistyö ja neuvottelut

Projektin kehitys

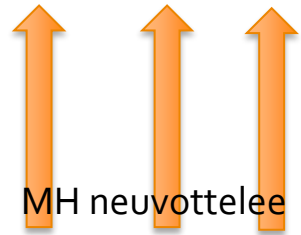
- Tuulimittaukset
- Esisuunnittelu (tiet, layout...)
- YVA, kaava
- Luvat, sopimukset
- Jne.

Rakentaminen

- Tiet
- Voimajohto
- Voimala-alueet ja voimalat
- >>Liikennettä, melua ja ihmisiä

Käyttö

- Tiet aurataan, voimajohtoreitti pidetään avoimena
- Jonkin verran huoltoliikennettä
- Muita liikkujia, uusia talviuria?
- Yllätyksiä?
- Porot tottuvat voimaloihin?



MH neuvottelee

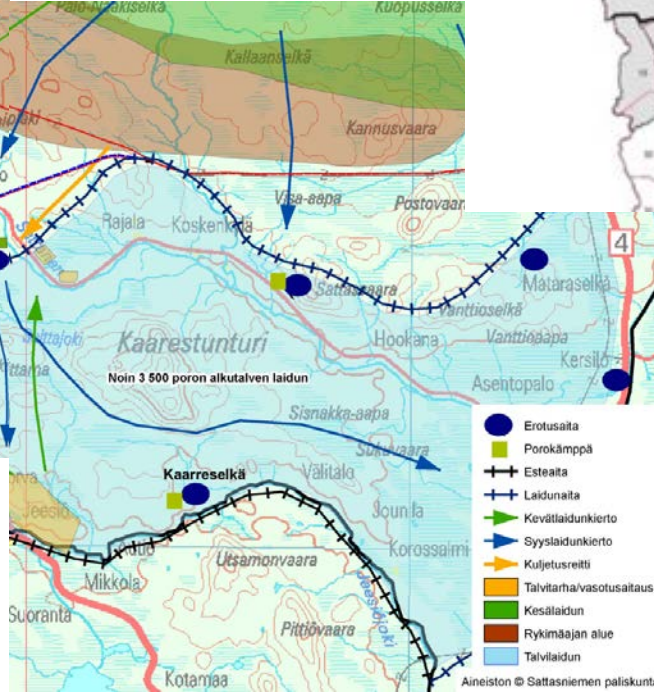
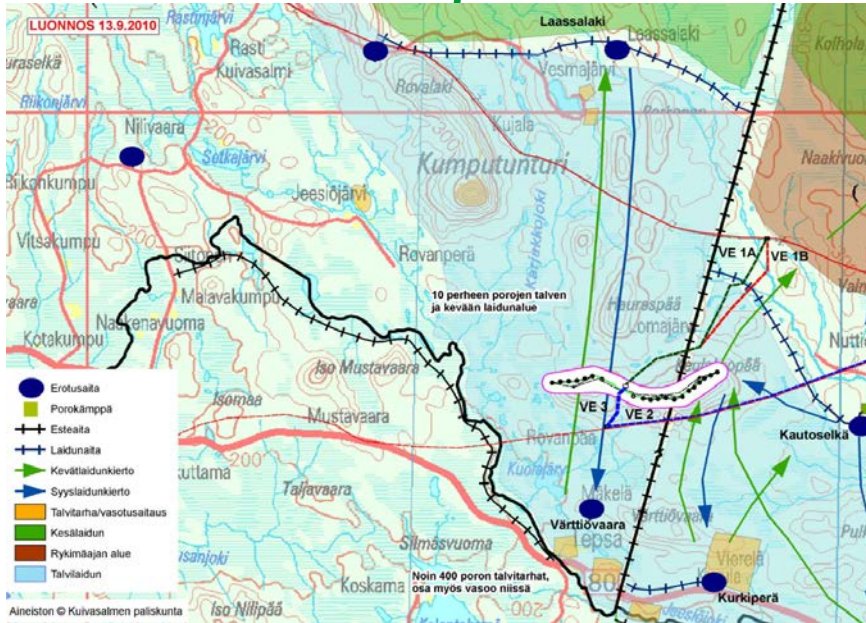
Tapaamisia Tiedotusta Neuvotteluja Seurantaa

➤ Metsähallitus siirtää vastuut investorille

Myynti



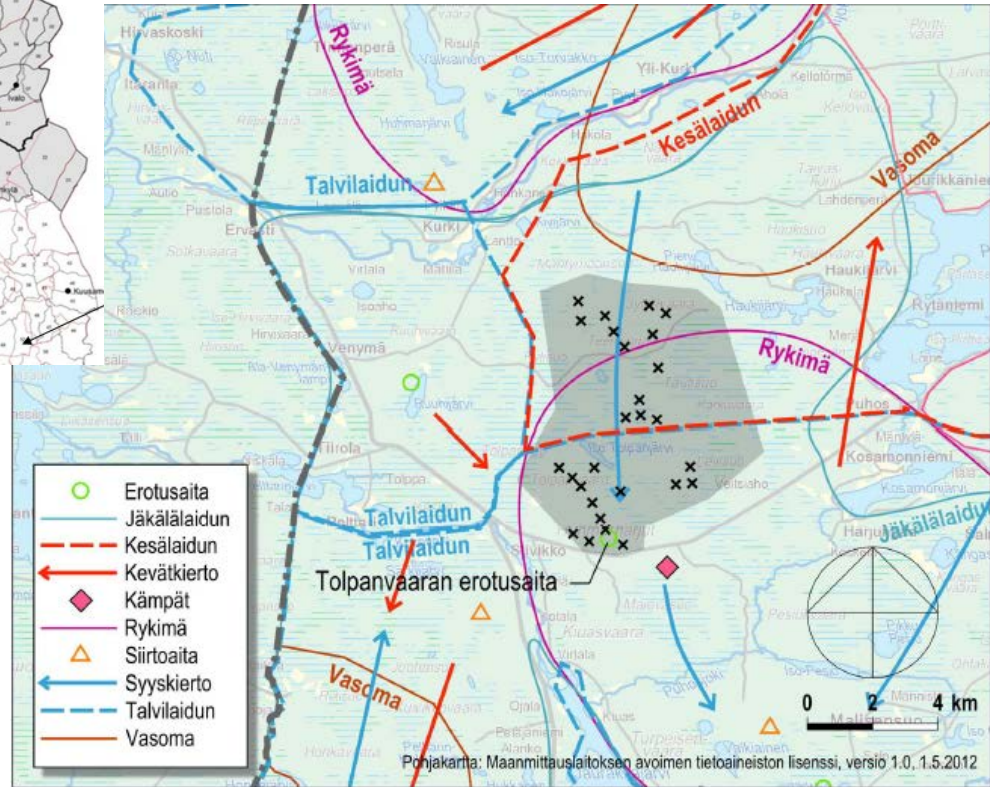
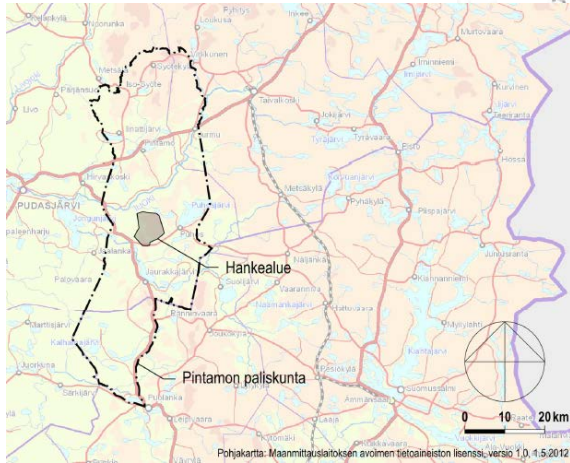
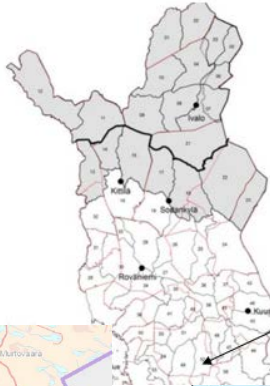
Kuolavaara-Keulakkopää. Kittilä, Sodankylä. Kuivasalmen ja Sattasniemen plkt



20 km

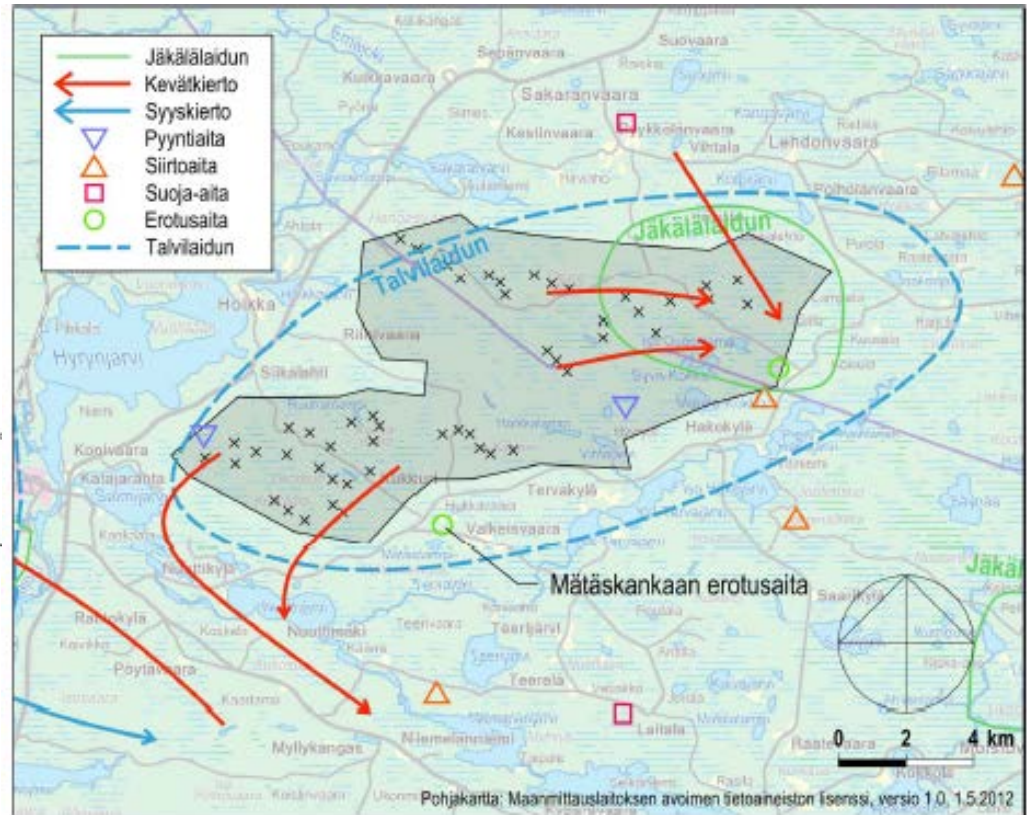


Tolpanvaara, Pudasjärvi/Pintamon plk



Kuva 3-2 Pintamon paliskunnan poronhoito hankealueen lähialueilla (Aineiston © Pintamon paliskunta 2012).

Kivivaara-Peuravaara. Hyrynsalmi, Suomussalmi. Hallan plk



Kuva 3-2 Hallan paliskunnan poronhoito hankealueen (harmaalla rasteroitu) lähialueilla (Aineiston © Hallan paliskunta 2012).



-Vaikutuksia ja niiden seuranta
-Johtopäätöksiä

Mahdollisia vaikutuksia, yksinkertaistus

- **Laidunten** pinta-alan menetys
 - Laidunten em. laajempi laadullinen heikentyminen (esim. häiriöt, pirstoutuminen)
 - Porojen vaellusreitit muuttuvat
 - Poroelinkeidon **kannattavuus** heikkenee
 - Porojen **laidunnuksen** muutokset
 - Porojen keräämisen ja kuljetuksen muutokset > lisää **työtä**
 - Erotuspaikkojen ym. **rakenteiden** käyttökelpoisuuden heikentyminen
-

Väliaikaisia, pysyviä, kumuloituvia. Paliskunnittain vaihtelevia.
Miten vaikutusten osoittaminen onnistuu?



Vaikutusten seurantaa

Raportti seurannasta v. 2013-2016: Kuivasalmi, Sattasniemi ja Syväjärvi plk

- 5 pantaporoa/plk vsta 2012 alkaen. Ongelmia toimivuudessa.
- Poroisäntien ja poronhoitajien haastatteluja

Syväjärvi:

- Porojen liikkuminen muuttunut, laitumet vähentyneet (haastattelut)
- Vasomiseen ja vasomiskäyttöön ei muutoksia
- Ei juuri lisännyt työtä
- GPS: Rakentamis- ja käyttövaiheessa ei havaittu ainakaan merkittäviä muutoksia liikkumisessa
- Tiestöstä on hyötyä

Sattasniemi ja Kuivasalmi:

- Ristiriitaisia arvioita liikkumisen muutoksista
- Rakentaminen lisännyt työtaakkaa (mm. porot karanneet naapuripaliskuntaan avoimista veräjistä)
- Tiestöstä haittaa vieraiden kulkijoiden vuoksi

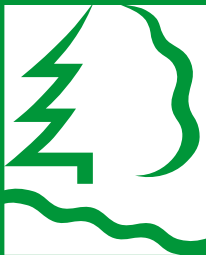


Johtopäätöksiä

- Tuulivoimaa rakennetaan lisää myös poronhoitoalueelle
- Tuulivoima sijoittuu laajoille kankaille, joilla on myös porotaloudelle merkitystä
>> päällekkäisyys väistämätöntä
- Vaikutukset riippuvat suuresti siitä, miten paliskunnan poronhoito sijoittuu alueelle
- Haittoja ei voida välttää
- Seurannasta tuloksia kertyy hitaasti ja johtopäätöksiä ei vielä voida tehdä

Tutustumisen, yhteydenpidon ja molemminpuolisen kunnioituksen kautta haittoja voidaan vähentää





METSÄHALLITUS

www.metsa.fi



www.facebook.com/metsahallitus
www.twitter.com/metsahallitus

